



Begleitdokumentation zum  
BG Alpenrhein / Bodensee (BW)

**Teilbearbeitungsgebiet 12  
– Bodenseegebiet (BW) unterhalb  
Schussen bis oberhalb Eschenzer Horn –**

## Kartenanhang

 Umsetzung der EG Wasserrahmenrichtlinie (2000/60/EG)

Stand: Dezember 2015



Baden-Württemberg

**BEARBEITUNG:**

Regierungspräsidium Tübingen (Flussgebietsbehörde)

Referat 52

Konrad-Adenauer-Straße 20

72072 Tübingen

**REDAKTION:**

Ministerium für Umwelt, Klima und Energiewirtschaft Baden-Württemberg


Regierungspräsidien Stuttgart, Karlsruhe, Freiburg, Tübingen

Landesanstalt für Umwelt, Messungen und Naturschutz Baden-Württemberg



**K 1 Fluss- und See-  
wasserkörper**

Teilbearbeitungsgebiet:  
**Bodenseegebiet (BW) unterh.  
Schussen bis oberh.  
Eschenzer Horn (12)**


**LUBW** 


Kartengrundlage: RIPS, ATKIS © Landesamt für  
Geoinformation und Landentwicklung Baden-Württemberg  
(www.lglbw.de) Az.: 2851.9-1/19 und  
LUBW Landesanstalt für Umwelt, Messungen  
und Naturschutz Baden-Württemberg


**Zeichenerklärung**

Oberflächenwasserkörper


**34-03-OR4**  
Grenze Flusswasserkörper  
mit WK-Nummer


**33-05-OR4**  erheblich verändert


**64-05**  künstlich


 **Federsee**  
Seewasserkörper mit Name

Sonstiges  
Teilnetz WRRL

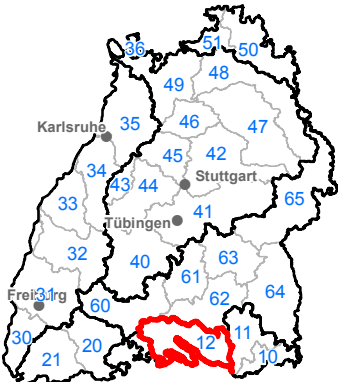
 repräsentatives / sonstiges  
Gewässer

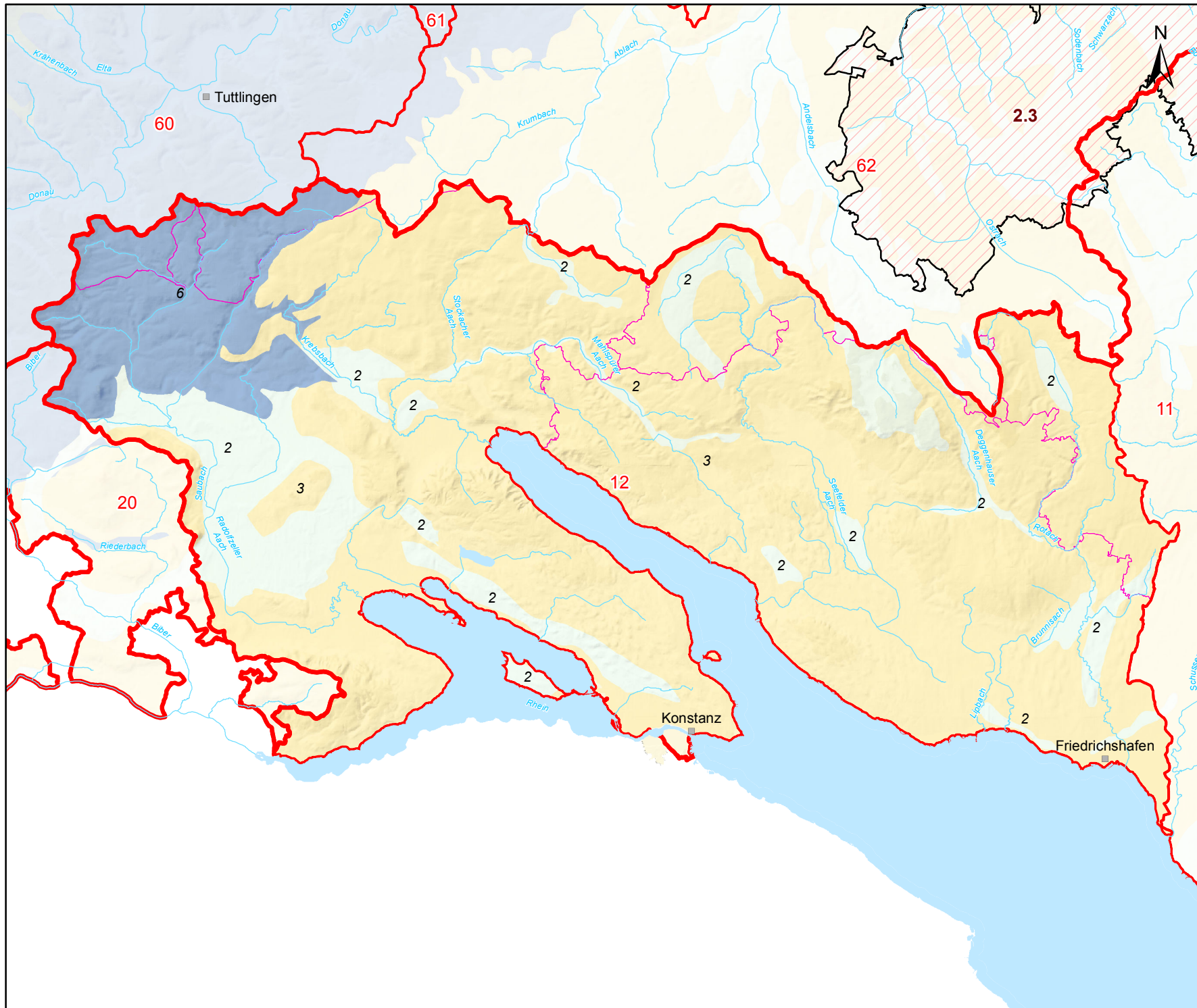
 Grenze Bearbeitungsgebiet

 Grenze Teilbearbeitungsgebiet

 Stadt-/Landkreisgrenze

0 2,5 5 7,5 km





## K 2 Grundwasserkörper

Teilbearbeitungsgebiet:  
**Bodenseegebiet (BW) unterh.  
 Schussen bis oberh.  
 Eschenzer Horn (12)**



Kartengrundlage: RIPS, ATKIS © Landesamt für  
 Geoinformation und Landentwicklung Baden-Württemberg  
 (www.lglbw.de) Az.: 2851.9-1/19 und  
 LUBW Landesanstalt für Umwelt, Messungen  
 und Naturschutz Baden-Württemberg

### Zeichenerklärung

Grundwasserkörper

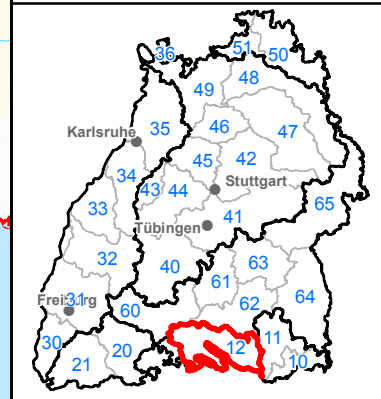
- gesondert abgegrenzt, gefährdet  
 Grundwasserkörper, der 2015  
 noch nicht den "guten Zustand"  
 erreicht
- Grundwasserkörper, der 2015  
 den "guten Zustand" erreicht

hydrogeologisch abgegrenzt

- 1 Lech-Ilter-Schotterplatten
- 2 Fluvioglaziale Schotter
- 3 Süddeutsches Moränenland
- 6 Schwäbische Alb
- 7 Albvorland
- 8 Keuper-Bergland
- 9 Muschelkalk-Platten
- 10 Spessart, Rhönvorland und Buntsand-  
 stein des Odenwaldes
- 11 Buntsandstein des Schwarzwaldes
- 13 Kristallin des Odenwaldes
- 14 Kristallin des Schwarzwaldes
- 16 Quartäre und Pliozäne Sedimente der  
 Grabenscholle
- 17 Tektonische Schollen des Grabenrandes
- 18 Kaiserstuhl

Sonstiges

- Teilnetz WRRL
- Bearbeitungsgebiet
- Teilbearbeitungsgebiet
- Stadt-/Landkreisgrenze





### K 3 Programmstrecken Durchgängigkeit und Mindestwasser

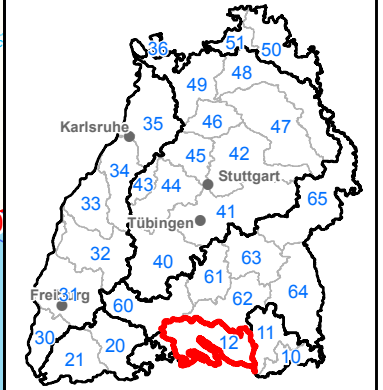
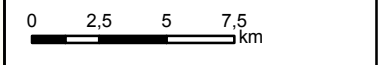
Teilbearbeitungsgebiet:  
**Bodenseegebiet (BW) unterh.  
 Schussen bis oberh.  
 Eschenzer Horn (12)**

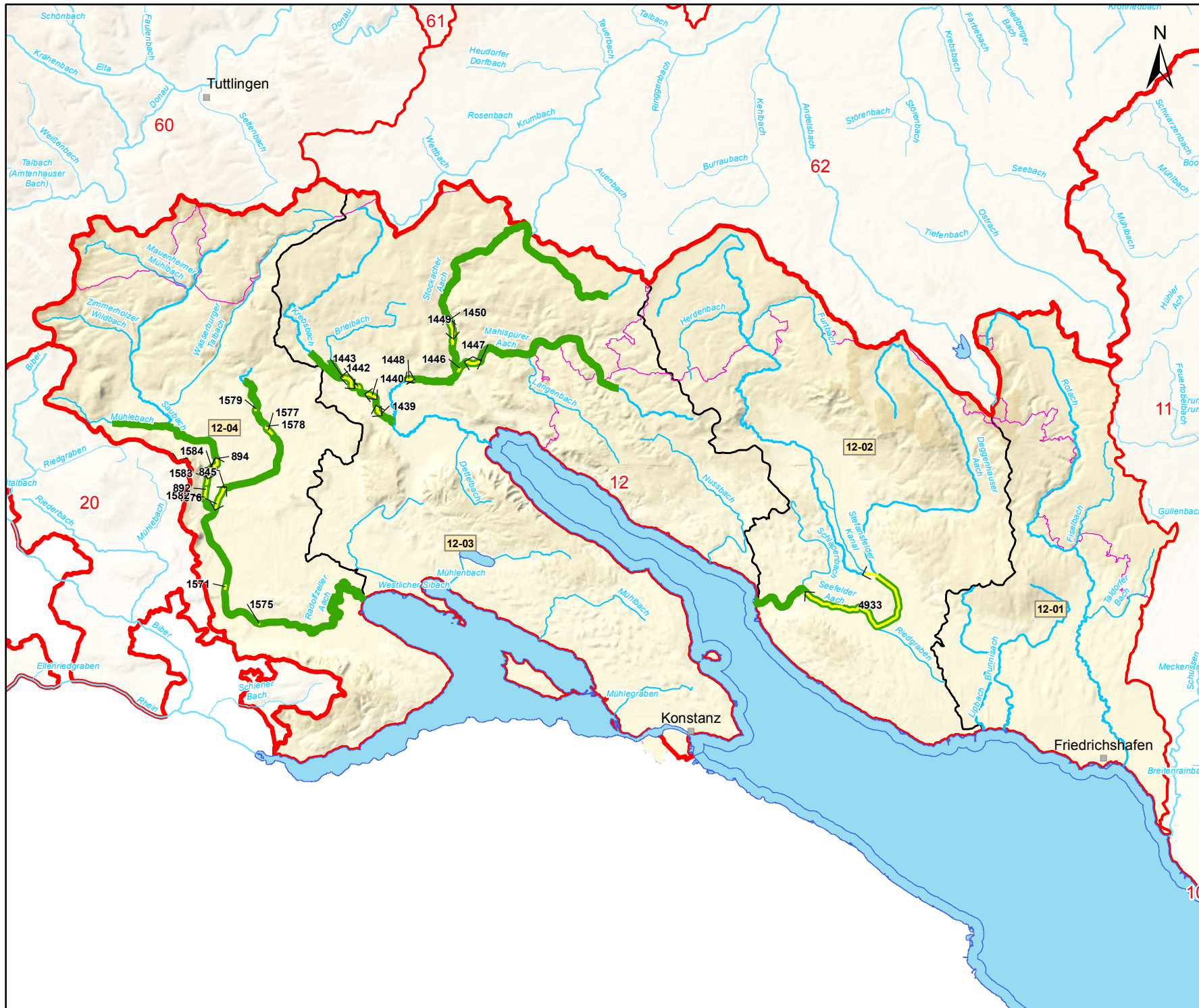


Kartengrundlage: RIPS, ATKIS © Landesamt für Geoinformation und Landentwicklung Baden-Württemberg (www.lglbw.de) Az.: 2851.9-1/19 und LUBW Landesanstalt für Umwelt, Messungen und Naturschutz Baden-Württemberg

#### Zeichenerklärung

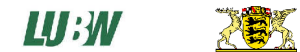
- Oberflächenwasserkörper**
  - 34-03-OR4 Grenze Flusswasserkörper mit WK-Nummer
- Programmstrecke**
  - Defizit Durchgängigkeit
  - Defizit Mindestwasser
- Einzelmaßnahme**
  - ▲ Herstellung Durchgängigkeit 1234 mit MaDok ID
  - ▼ Reduktion Ausleitung 1234 mit MaDok ID
- Sonstiges**
- Teilnetz WRRL**
  - repräsentatives / sonstiges Gewässer
  - Grenze Bearbeitungsgebiet
  - Grenze Teilbearbeitungsgebiet
  - Stadt-/Landkreisgrenze





### K 4 Programmstrecken Struktur

Teilbearbeitungsgebiet:  
**Bodenseegebiet (BW) unterh.  
 Schussen bis oberh.  
 Eschenzer Horn (12)**



Kartengrundlage: RIPS, ATKIS © Landesamt für Geoinformation und Landentwicklung Baden-Württemberg (www.lglbw.de) Az.: 2851.9-1/19 und LUBW Landesanstalt für Umwelt, Messungen und Naturschutz Baden-Württemberg

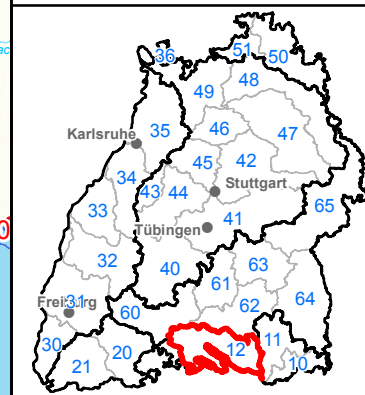
### Zeichenerklärung

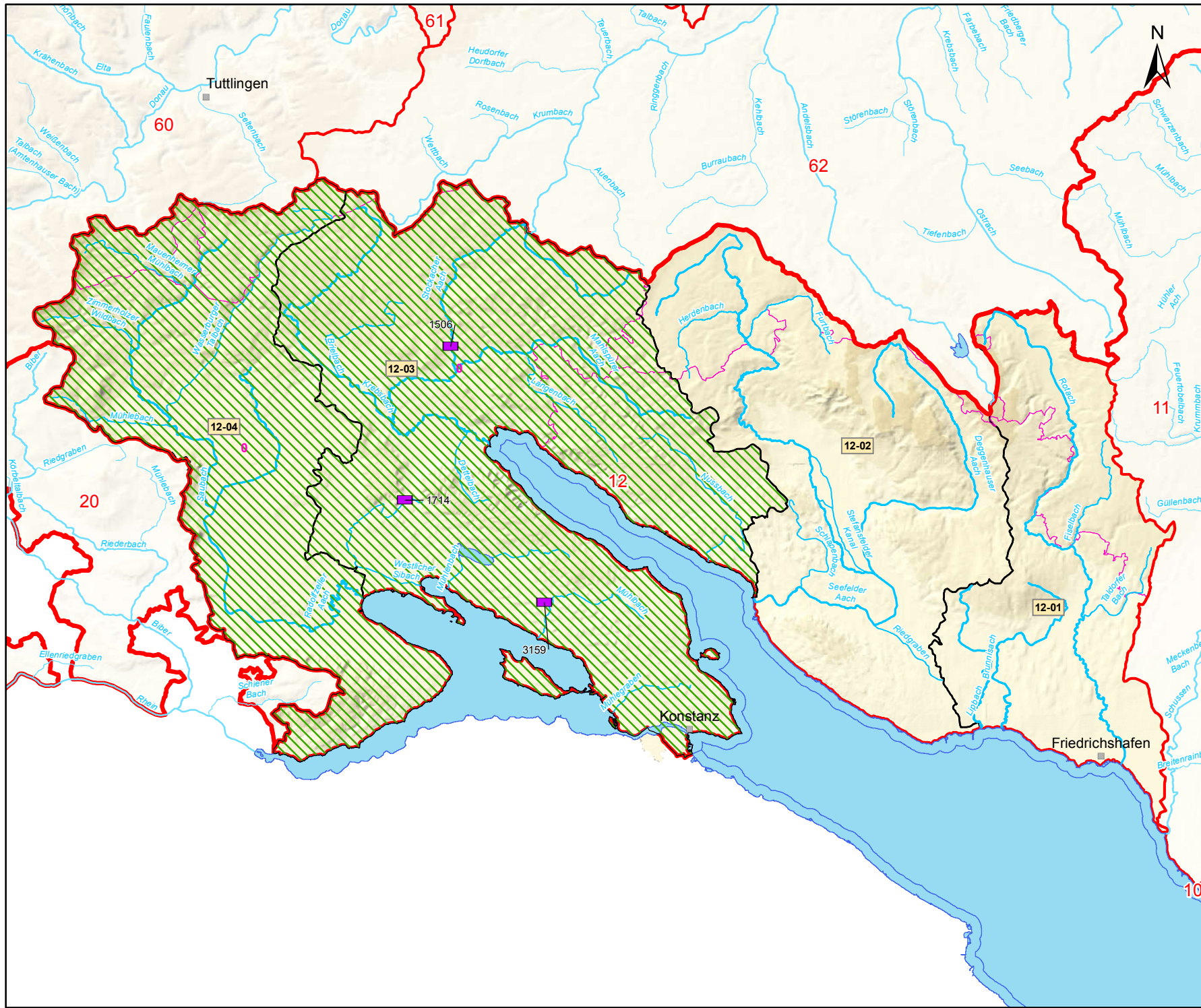
**Oberflächenwasserkörper**  
 — Grenze Flusswasserkörper mit WK-Nummer  
 34-03-OR4

**Programmstrecke**  
 — Defizit Struktur

**Einzelmaßnahme**  
 — Verbesserung Gewässer-1234 struktur mit MaDok ID

**Sonstiges**  
 Teilnetz WRRL  
 — repräsentatives / sonstiges Gewässer  
 — Grenze Bearbeitungsgebiet  
 — Grenze Teilbearbeitungsgebiet  
 — Stadt-/Landkreisgrenze





## K 5 Abwassermaßnahmen (Punktquellen)

Teilbearbeitungsgebiet:  
**Bodenseegebiet (BW) unterh. Schussen bis oberh. Eschenzer Horn (12)**



Kartengrundlage: RIPS, ATKIS © Landesamt für Geoinformation und Landentwicklung Baden-Württemberg (www.lglbw.de) Az.: 2851.9-1/19 und LUBW Landesanstalt für Umwelt, Messungen und Naturschutz Baden-Württemberg

### Zeichenerklärung

**Oberflächenwasserkörper**  
 34-03-OR4 Grenze Flusswasserkörper mit WK-Nummer

- Abwassermaßnahmen (mit MaDok-ID)**
- 1234 kommunale Kläranlage
  - industrielle Einleiter
  - Regenwasseranlage
  - Gewässereinzugsgebiet
  - Gewässereinzugsgebiet (Flusswasserkörper)
  - Abwasserkanalisation (Einzugsgebiet)

- Sonstiges**
- Teilnetz WRRL
- repräsentatives / sonstiges Gewässer
  - Grenze Bearbeitungsgebiet
  - Grenze Teilbearbeitungsgebiet
  - Stadt-/Landkreisgrenze

